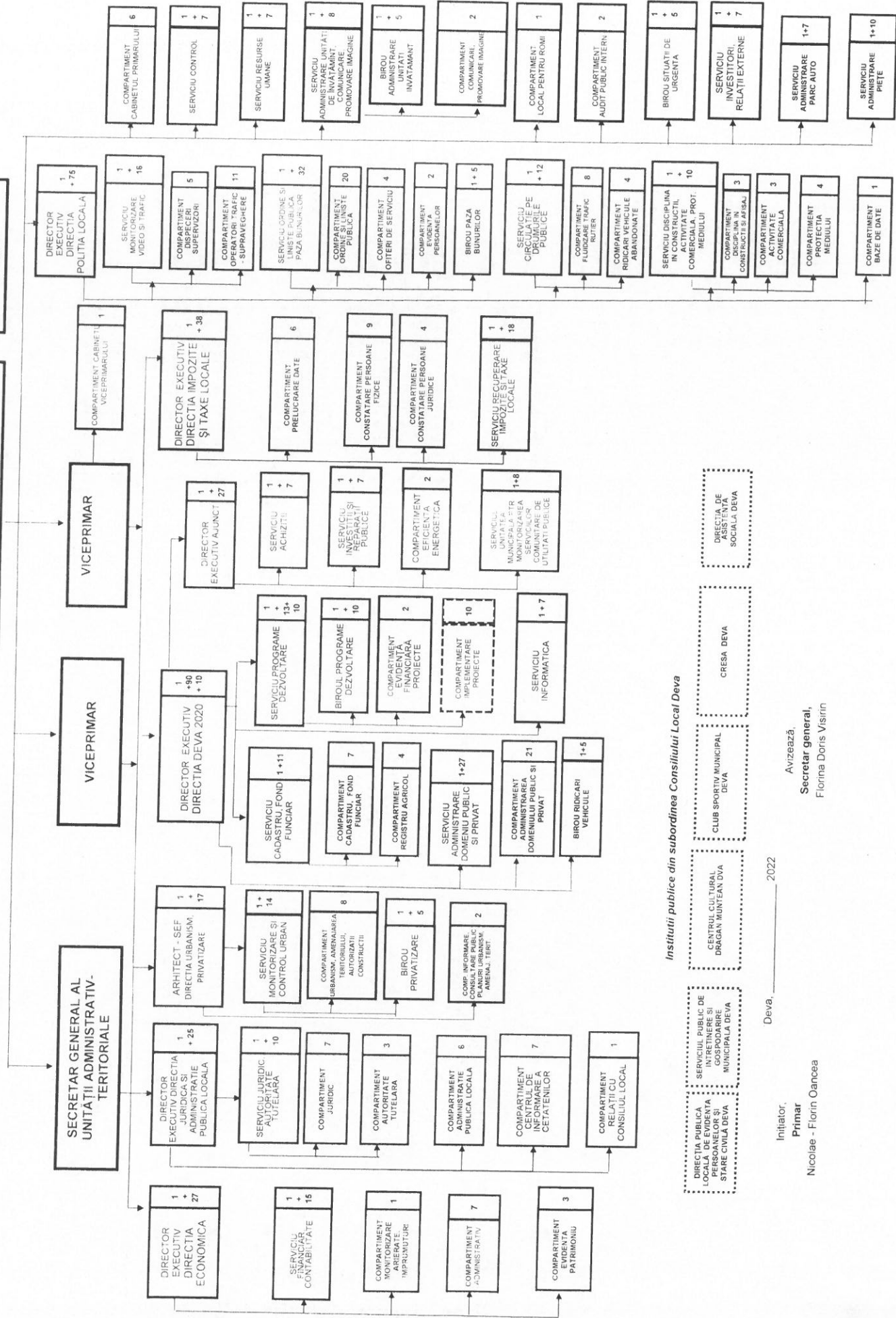


CONSILIUL LOCAL AL MUNICIPIULUI DEVA

PRIMAR

ADMINISTRATOR PUBLIC



Institutiile publice din subordinea Consiliului Local Deva

- DIRECȚIA DE EVIDENȚĂ PERSONELOR ȘI STARE CĂMINA DEVA
- DIRECȚIA DE SOCIALĂ DEVA
- CREȘA DEVA
- CLUB SPORTIV MUNICIPAL DEVA
- CENTRUL CULTURAL DRĂGAN Muntean Deva
- SERVICIUL PUBLIC DE ÎNȚRETINERE ȘI GOSPODĂRIE MUNCIALĂ DEVA

Deva, \_\_\_\_\_ 2022

Inițiator,

Primar  
Nicolae - Florin Oancea

Avizează,

Secretar general,  
Florina Doris Visiriu

MUNICIPIUL DEVA - PRIMARIA MUNICIPIULUI DEVA										
STAT DE FUNCȚII										
Nr. crt.	Funcția publică			Clasa	Gradul profesional	Nivelul studiilor	Funcția contractuală		Grad profesional / Treapta profesională	Nivelul studiilor
	de conducere		de execuție				de conducere	de execuție		
<b>Primar</b>										
1	Primar					S				
<b>Viceprimari</b>										
2	Viceprimar					S				
3	Viceprimar					S				
<b>Secretar general al unității administrativ - teritoriale</b>										
4	Secretar general al municipiului Deva			I	II	S				
<b>Administrator public</b>										
5								Administrator public		S
<b>Direcția economică</b>										
6	Director executiv			I	II	S				
<b>Serviciul financiar, contabilitate</b>										
7	Șef serviciu			I	II	S				
8			Consilier	I	superior	S				
9			Consilier	I	superior	S				
10			Consilier	I	superior	S				
11			Consilier	I	superior	S				
12			Consilier	I	superior	S				
13			Consilier	I	superior	S				
14			Consilier	I	superior	S				
15			Consilier	I	superior	S				
16			Consilier	I	superior	S				
17			Consilier	I	superior	S				
18			Consilier	I	superior	S				
19			Consilier	I	superior	S				
20			Consilier	I	superior	S				
21			Consilier	I	superior	S				
22								Inspector specialitate	IA	S
<b>Compartiment monitorizare ariate, imprumuturi</b>										
23			Consilier	I	superior	S				
<b>Compartiment administrativ</b>										
24								Inspector specialitate	IA	S
25								Inspector specialitate	IA	S
26								Inspector specialitate	IA	S
27								Muncitor calificat	I	M;G
28								Ingrijitor		M;G
29								Ingrijitor		M;G
30								Ingrijitor		M;G
<b>Compartiment evidență patrimoniu</b>										
31			Consilier juridic	I	superior	S				
32			Consilier	I	superior	S				
33			Consilier	I	superior	S				
<b>Direcția impozite și taxe locale</b>										
34	Director executiv			I	II	S				
<b>Compartiment constatare persoane fizice</b>										
35			Consilier	I	superior	S				
36			Consilier	I	superior	S				
37			Consilier	I	superior	S				
38			Consilier	I	superior	S				
39			Consilier	I	superior	S				
40			Consilier	I	principal	S				
41			Referent	III	superior	M				
42			Consilier	I	asistent	S				
43			Consilier	I	asistent	S				
<b>Compartiment constatare persoane juridice</b>										
44			Consilier	I	superior	S				
45			Consilier	I	superior	S				
46			Consilier	I	superior	S				
47			Consilier	I	principal	S				
<b>Compartiment prelucrare date</b>										
48			Consilier	I	superior	S				

49			Consilier	I	superior	S				
50			Consilier	I	superior	S				
51			Consilier	I	superior	S				
52			Consilier	I	superior	S				
53			Consilier	I	superior	S				
<b>Serviciul recuperare impozite si taxe locale</b>										
54	Şef serviciu			I	II	S				
55			Consilier juridic	I	superior	S				
56			Consilier juridic	I	superior	S				
57			Consilier juridic	I	superior	S				
58			Consilier juridic	I	superior	S				
59			Consilier juridic	I	superior	S				
60			Consilier	I	superior	S				
61			Consilier	I	superior	S				
62			Consilier	I	superior	S				
63			Consilier	I	superior	S				
64			Consilier	I	superior	S				
65			Consilier	I	asistent	S				
66			Consilier	I	superior	S				
67			Consilier	I	superior	S				
68			Consilier	I	principal	S				
69			Referent	III	superior	M				
70			Referent	III	superior	M				
71			Referent	III	superior	M				
72			Consilier	I	asistent	S				
<b>Direcția Deva 2020</b>										
73	Director executiv			I	II	S				
74	Director ex. adj.			I	II	S				
<b>Serviciul cadastru, fond funciar</b>										
75	Şef serviciu			I	II	S				
<b>Compartiment cadastru, Fond Funciar</b>										
76			Consilier	I	superior	S				
77			Consilier	I	superior	S				
78			Consilier	I	superior	S				
79			Consilier	I	asistent	S				
80			Consilier juridic	I	principal	S				
81								Inspector specialitate	IA	S
82								Inspector specialitate	IA	S
<b>Compartiment registru agricol</b>										
83			Consilier	I	superior	S				
84			Consilier	I	superior	S				
85			Consilier	I	principal	S				
86								Inspector specialitate	I	S
<b>Serviciul administrarea domeniului public și privat</b>										
87	Şef serviciu			I	II	S				
<b>Compartiment administrarea domeniului public și privat</b>										
88			Consilier juridic	I	asistent	S				
89			Consilier	I	superior	S				
90			Consilier	I	superior	S				
91			Consilier	I	superior	S				
92			Consilier	I	superior	S				
93			Consilier	I	superior	S				
94			Consilier	I	superior	S				
95			Consilier	I	superior	S				
96			Consilier	I	principal	S				
97			Consilier	I	principal	S				
98			Consilier	I	asistent	S				
99			Consilier	I	principal	S				
100			Referent	III	principal	M				
101			Referent	III	superior	M				
102								Inspector specialitate	IA	S
103								Muncitor calificat	I	G,M
104								Muncitor calificat	I	G,M
105								Muncitor calificat	I	M;G
106								Referent	IA	M
107								Referent	IA	M
108								Muncitor necalificat	I	M;G
<b>Birou ridicari vehicule</b>										
109							Şef birou		II	S
110								Inspector specialitate	IA	S
111								Casier		M;G

112								Muncitor calificat	I	M,G
113								Sofer	I	M,G
114								Muncitor calificat	I	G,M
<b>Serviciul programe dezvoltare</b>										
115	Şef serviciu			I	II	S				
<b>Biroul programe dezvoltare</b>										
116	Şef birou			I	II	S				
117			Consilier	I	superior	S				
118			Consilier	I	superior	S				
119			Consilier	I	superior	S				
120			Consilier	I	superior	S				
121			Consilier	I	superior	S				
122			Consilier	I	superior	S				
123			Consilier	I	superior	S				
124			Consilier	I	principal	S				
125			Consilier	I	principal	S				
126			Referent de specialitate	II	superior	SSD				
<b>Compartiment evidență financiară proiecte</b>										
127			Consilier	I	superior	S				
128			Consilier	I	superior	S				
<b>Compartiment implementare proiecte</b>										
129								Inspector specialitate	IA	S
130								Inspector specialitate	IA	S
131								Inspector specialitate	IA	S
132								Inspector specialitate	IA	S
133								Inspector specialitate	IA	S
134								Inspector specialitate	IA	S
135								Inspector specialitate	IA	S
136								Inspector specialitate	IA	S
137								Inspector specialitate	IA	S
138								Inspector specialitate	IA	S
<b>Serviciul informatica</b>										
139	Şef serviciu			I	II	S				
140			Consilier	I	superior	S				
141			Consilier	I	superior	S				
142			Consilier	I	debutant	S				
143			Consilier	I	principal	S				
144			Consilier	I	principal	S				
145			Consilier	I	asistent	S				
146			Consilier	I	principal	S				
<b>Serviciul achizitii</b>										
147	Şef serviciu				II					
148			Consilier achizitii publice	I	superior	S				
149			Consilier achizitii publice	I	superior	S				
150			Consilier achizitii publice	I	superior	S				
151			Consilier achizitii publice	I	superior	S				
152			Consilier achizitii publice	I	superior	S				
153			Consilier juridic	I	principal	S				
154			Consilier achizitii publice	I	superior	S				
<b>Compartiment eficiența energetică</b>										
155			Consilier	I	superior	S				
156			Consilier	I	superior	S				
<b>Serviciul investitii și reparații publice</b>										
157	Şef serviciu				II					
158			Consilier	I	superior	S				
159			Consilier	I	superior	S				
160			Consilier	I	superior	S				
161			Consilier	I	superior	S				
162			Consilier	I	superior	S				
163			Consilier	I	superior	S				
164			Referent de specialitate	II	superior	SSD				
<b>Serviciul unitatea municipală pentru monitorizarea serviciilor comunitare de utilitati publice</b>										
165	Şef serviciu				II	S				
166			Consilier	I	superior	S				
167			Consilier	I	superior	S				
168			Consilier	I	superior	S				
169			Consilier	I	superior	S				
170			Consilier	I	superior	S				
171			Consilier	I	superior	S				
172			Referent de specialitate	II	superior	SSD				
173			Referent	III	superior	M				

**Direcția juridică și administrație publică locală**

174	Director executiv			I	II	S			
<b>Serviciul juridic, autoritate tutelara</b>									
175	Şef serviciu			I	II	S			
<b>Compartiment juridic</b>									
176			Consilier juridic	I	superior	S			
177			Consilier juridic	I	superior	S			
178			Consilier juridic	I	superior	S			
179			Consilier juridic	I	superior	S			
180			Consilier juridic	I	superior	S			
181			Consilier juridic	I	superior	S			
182			Consilier juridic	I	principal	S			
<b>Compartiment autoritate tutelara</b>									
183			Consilier juridic	I	superior	S			
184			Consilier	I	superior	S			
185			Consilier	I	superior	S			
<b>Compartimentul centrul de informare a cetatenilor</b>									
186			Referent	III	asistent	M			
187			Consilier	I	superior	S			
188			Consilier	I	superior	S			
189			Consilier	I	principal	S			
190			Consilier	I	debutant	S			
191			Consilier	I	principal	S			
192			Consilier	I	asistent	S			
<b>Compartiment administratie publica locala</b>									
193			Consilier juridic	I	superior	S			
194			Consilier juridic	I	superior	S			
195			Consilier	I	superior	S			
196			Consilier juridic	I	superior	S			
197			Consilier	I	superior	S			
198							Inspector specialitate	IA	S
<b>Compartiment relații cu consiliul local</b>									
199							Inspector specialitate	IA	S
<b>Direcția urbanism, privatizare</b>									
200	Arhitect-şef			I	II	S			
<b>Serviciu monitorizare și control urban</b>									
201	Şef serviciu			I	II	S			
<b>Compartiment urbanism, amenajarea teritoriului, autorizatii în construcții</b>									
202			Consilier	I	superior	S			
203			Consilier	I	superior	S			
204			Consilier	I	principal	S			
205			Consilier	I	superior	S			
206			Consilier	I	superior	S			
207			Consilier	I	principal	S			
208			Consilier	I	superior	S			
209			Referent de specialitate	II	superior	SSD			
<b>Birou privatizare</b>									
210	Şef birou			I	II	S			
211			Consilier	I	superior	S			
212			Consilier	I	superior	S			
213			Consilier	I	superior	S			
214			Consilier	I	superior	S			
215			Consilier	I	principal	S			
<b>Compartiment informare si consultare a publicului pentru planurile de urbanism si amenajarea teritoriului</b>									
216			Consilier	I	superior	S			
217			Consilier	I	superior	S			
<b>Compartimente funcționale din subordinea Primarului</b>									
218	Şef serviciu			I	II	S			
219			Consilier	I	superior	S			
220			Consilier	I	superior	S			
221			Consilier	I	superior	S			
222			Consilier	I	superior	S			
223			Consilier	I	superior	S			
224			Consilier	I	superior	S			
225			Consilier	I	superior	S			
<b>Serviciul control</b>									
226	Şef serviciu			I	II	S			
227			Consilier	I	superior	S			
228			Consilier	I	superior	S			
229			Consilier	I	superior	S			

230			Consilier	I	superior	S				
231			Consilier	I	superior	S				
232			Consilier	I	superior	S				
233			Consilier	I	principal	S				
<b>Compartiment audit public intern</b>										
234			Auditor	I	superior	S				
235			Auditor	I	superior	S				
<b>Compartiment cabinetul primarului</b>										
236								Consilier	IA	S
237								Consilier	IA	S
238								Consilier	IA	S
239								Consilier	IA	S
240								Consilier	IA	S
241								Consilier	IA	S
<b>Compartiment cabinetul viceprimarului</b>										
242								Inspector	IA	SSD
<b>Serviciul administrare unități de învățământ , comunicare, promovare imagine</b>										
243	Şef serviciu			I	II	S				
<b>Biroul administrare unități de învățământ</b>										
244	Şef birou				II					
245			Consilier	I	superior	S				
246			Consilier	I	superior	S				
247			Consilier	I	principal	S				
248			Referent	III	superior	M				
249			Consilier	I	asistent	S				
<b>Compartiment comunicare, promovare imagine</b>										
250			Consilier	I	superior	S				
251			Consilier	I	principal	S				
<b>Compartiment local pentru romi</b>										
252			Consilier	I	asistent	S				
<b>Serviciul investitori, relații externe</b>										
253	Şef serviciu			I	II	S				
254			Consilier	I	superior	S				
255			Consilier	I	superior	S				
256			Consilier	I	asistent	S				
257			Consilier	I	principal	S				
258			Consilier	I	principal	S				
259			Referent	III	superior	M				
260								Inspector de specialitate	IA	S
<b>Biroul situatii de urgenta</b>										
261	Şef birou			I	II	S				
262			Consilier	I	superior	S				
263			Referent	III	superior	M				
264			Referent	III	superior	M				
265								Inspector specialitate	IA	S
266								Referent	IA	M
<b>Serviciul administrare parc auto</b>										
267								Şef serviciu	II	S
268								Inspector specialitate	II	S
269								Sofer	I	M;G
270								Inspector specialitate	IA	S
271								Sofer	I	M;G
272								Inspector specialitate	IA	S
273								Sofer	I	M;G
274								Referent	IA	M
<b>Serviciul administrare piețe</b>										
275								Şef serviciu	II	S
276								Inspector specialitate	IA	S
277								Inspector de specialitate	IA	S
278								Inspector specialitate	II	S
279								Casier		M;G
280								Referent	IA	M
281								Inspector specialitate	IA	S
282								Referent de specialitate	II	S
283								Referent	IA	G,M
284								Muncitor calificat	I	G,M
285								Ingrijitor		M;G
<b>Directia Politia Locala</b>										
286	Director executiv			I	II	S				
<b>Compartiment baze de date</b>										
287			Polițist local	I	superior	S				

Serviciul ordine și liniște publică, paza bunurilor									
288	Șef serviciu			I	II	S			
Compartiment ordine și liniște publică									
289			Polițist local	I	superior	S			
290			Polițist local	III	asistent	M			
291			Polițist local	I	superior	S			
292			Polițist local	I	superior	S			
293			Polițist local	I	principal	S			
294			Polițist local	I	principal	S			
295			Polițist local	III	asistent	M			
296			Polițist local	III	superior	M			
297			Polițist local	III	superior	M			
298			Polițist local	III	superior	M			
299			Polițist local	III	superior	M			
300			Polițist local	III	superior	M			
301			Polițist local	I	asistent	S			
302			Polițist local	III	superior	M			
303			Polițist local	III	superior	M			
304			Polițist local	III	superior	M			
305			Polițist local	I	asistent	S			
306			Polițist local	III	superior	M			
307			Polițist local	III	superior	M			
308			Polițist local	III	superior	M			
Compartiment ofiteri de serviciu									
309			Polițist local	I	superior	S			
310			Polițist local	I	superior	S			
311			Polițist local	I	asistent	S			
312			Polițist local	III	superior	M			
Compartiment evidența persoanelor									
313			Polițist local	I	principal	S			
314			Polițist local	III	superior	M			
Birou paza bunurilor									
315							Șef birou	II	S
316							Referent	IA	M
317							Referent	IA	M
318							Referent	IA	M
319							Referent	I	M
320							Referent	I	M
Serviciul circulație pe drumurile publice									
321	Șef serviciu			I	II	S			
Compartiment fluidizare trafic rutier									
322			Polițist local	I	principal	S			
323			Polițist local	I	superior	S			
324			Polițist local	III	superior	M			
325			Polițist local	III	superior	M			
326			Polițist local	III	superior	M			
327			Polițist local	III	superior	M			
328			Polițist local	III	superior	M			
329			Polițist local	III	superior	M			
Compartiment ridicări vehicule abandonate									
330			Polițist local	III	superior	M			
331			Polițist local	III	superior	M			
332			Polițist local	III	superior	M			
333			Polițist local	III	superior	M			
Serviciul disciplina în construcții, activitate comercială, protecția mediului									
334	Șef serviciu			I	II	S			
Compartiment disciplina în construcții și afișajul stradal									
335			Polițist local	I	superior	S			
336			Polițist local	I	superior	S			
337			Polițist local	I	superior	S			
Compartiment activitate comercială									
338			Polițist local	I	asistent	S			
339			Polițist local	I	superior	S			
340			Polițist local	I	principal	S			
Compartiment protecția mediului									
341			Polițist local	I	superior	S			
342			Polițist local	I	superior	S			
343			Polițist local	III	superior	M			
344			Polițist local	III	superior	M			
Serviciul monitorizare video și trafic									
345	Șef serviciu			I	II	S			

Compartiment dispeceri supervizori									
346			Polițist local	I	superior	S			
347			Polițist local	I	superior	S			
348			Polițist local	I	superior	S			
349			Polițist local	III	superior	M			
350			Polițist local	III	superior	M			
Compartiment operatori trafic - supraveghere									
351			Polițist local	I	superior	S			
352			Polițist local	I	superior	S			
353			Polițist local	I	principal	S			
354			Polițist local	I	principal	S			
355			Polițist local	III	superior	M			
356			Polițist local	III	superior	M			
357			Polițist local	III	superior	M			
358			Polițist local	III	asistent	M			
359			Polițist local	I	principal	S			
360			Polițist local	III	superior	M			
361			Polițist local	III	asistent	M			

	3
<b>NR. TOTAL FUNCȚII PUBLICE :</b>	<b>286</b>
SECRETAR GENERAL MUNICIPIU	1
FUNCȚII PUBLICE DE CONDUCERE	30
FUNCȚII PUBLICE DE EXECUȚIE din care :	255
FUNCȚII PUBLICE DE EXECUȚIE generale	190
FUNCȚII PUBLICE DE EXECUȚIE specifice	65
<b>NR. TOTAL FUNCȚII CONTRACTUALE :</b>	<b>62</b>
NR. TOTAL FUNCȚII CONTRACTUALE DE CONDUCERE	4
NR. TOTAL FUNCȚII CONTRACTUALE DE EXECUȚIE	58
POSTURI IMPLEMENTARE PROIECTE	10
	<b>361</b>

Deva, \_\_\_\_\_ 2022

Inițiator,  
Primar  
Nicolae-Florin Oancea

Avizează,  
Secretar general  
Florina Doris Visirin



**REGULAMENTUL DE ORGANIZARE ȘI FUNCȚIONARE** al aparatului de specialitate al Primarului municipiului Deva - CAPITOLUL II – ATRIBUȚII SPECIFICE - **Art. 22**, lit. **J 1** se modifică și va avea următorul cuprins :

**” J.1. BIROUL ADMINISTRARE UNITĂȚI DE ÎNVĂȚĂMÂNT**

Conducerea biroului este asigurată de un Șef de birou care coordonează întreaga activitate .

Biroul administrare unități de învățământ funcționează și este organizat în conformitate cu legislația română în vigoare și cu prezentul Regulament de Organizare și Funcționare, având rolul de a administra unitățile de învățământ finanțate din bugetul local al municipiului Deva .

Biroul administrare unități de învățământ are următoarele atribuții principale :

- asigură activitatea de administrare a învățământului preuniversitar de stat de pe raza municipiului Deva ;

- centralizează anual și transmite Serviciului Financiar, Contabilitate Nota de Fundamentare privind propunerea bugetară totală pentru capitolul 65.02 ” Învățământ” având ca surse de finanțare alocații bugetare și venituri proprii, pe toate titlurile de cheltuieli ( personal, bunuri și servicii, burse, investiții ), în vederea elaborării proiectului de buget general pentru anul bugetar următor precum și estimările pentru următorii 3 ani în baza art. 37 și 38 din Legea nr. 273 / 2006 *privind finanțele publice locale, cu modificările și completările ulterioare* .

Nota de Fundamentare va fi însoțită de Anexa în care va fi prezentat în detaliu bugetul pe fiecare dintre cele 10 unități de învățământ preuniversitar de stat aflate în subordinea Consiliului local al municipiului Deva și aflate pe raza municipiului Deva

La întocmirea proiectului bugetului general inițial și ori de câte ori este necesară rectificarea bugetară, centralizează și transmite Serviciul Financiar, Contabilitate, propunerea bugetară totală aferentă capitolului de cheltuieli 65.02 ” Învățământ” , atât pe alocații bugetare cât și pe venituri proprii, pe toate titlurile de cheltuieli ( personal , bunuri și servicii, burse, investiții ), cu respectarea prevederilor Legii nr. 273 / 2006 *privind finanțele publice locale, cu modificările și completările ulterioare* .

- Întocmește comunicările către fiecare Ordonator Terțiar de Credite și anume către cele 10 unități de învățământ preuniversitar de stat, privind bugetul anual aprobat și repartizat pe trimestre, și ori de câte ori au loc rectificări de buget, bugetele rectificate ale acestora, urmărind încadrarea sumelor solicitate pe titluri de cheltuieli în volumul creditelor aprobate în bugetul fiecărei unități de învățământ .

- participă la recepția sub aspect calitativ și cantitativ conform cu documentele de execuție a lucrărilor de întreținere sau investiții pentru cele 10 unități de învățământ preuniversitar de stat aflate în subordinea Consiliului local al municipiului Deva ;

- urmărește execuția bugetului unităților de învățământ ;

- stabilește și urmărește lucrările de reparații, a lucrărilor de investiții pentru buna desfășurare a activității în unitățile școlare ;

- stabilește în colaborarea cu Inspectoratul școlar județean, Serviciul Financiar Contabilitate și Serviciul Investiții, prioritățile privind cheltuielile de învățământ ;

- colaborează cu Inspectoratul școlar județean pentru o cât mai judicioasă structurare a unităților de învățământ, cu luarea în considerare a prevederilor Legii educației naționale și a perspectivelor de dezvoltare economico-socială a municipiului, cât și a cheltuielilor privind utilitățile ;

- săptămânal face analiza privind comunicarea la termen a răspunsului la cererile sau sesizările primite pentru soluționare ;

- în cazul în care, pe parcursul desfășurării activității compartimentului, se impune contractarea unui serviciu / produs / lucrare, acesta înaintează compartimentului achiziții referatul de necesitate pentru începerea procedurii de achiziție publică .Referatul de necesitate va cuprinde valoarea estimativă , capitolul și titlul de cheltuieli bugetară unde există prevedere bugetara pentru începerea procedurii de achiziție publică respectivă ;

- ulterior achiziției, după obținerea unei copii a contractului de achiziție publică, compartimentul va urmări derularea contractului potrivit condițiilor contractuale și va întocmi un Proces-verbal de recepție la finalizarea contractului. Proces-verbal din care să rezulte că produsul a fost livrat, respectiv serviciul a fost prestat. Membrii comisiei de recepție vor fi numiți prin Dispoziție a Primarului ;
- prezintă actele de control întocmite, concluziile controlului efectuat pentru a se dispune măsurile ce trebuie luate în vederea înlăturării abaterilor constatate și a tragerii la răspundere a persoanelor care au săvârșit nereguli sau au produs pagube materiale;
- informează asupra situațiilor deosebite, propune măsuri de soluționare a acestora și răspunde pentru rezolvarea lor ;
- îndeplinește și alte atribuții stabilite prin acte normative sau încredințate de Primar sau Consiliul Local Deva ;
- asigură aplicarea la nivel local a prevederilor Legii nr. 350 / 2005 privind regimul finanțărilor nerambursabile din fonduri publice alocate pentru activități nonprofit de interes general .”

Celelalte prevederi ale Regulamentului de Organizare și Funcționare al aparatului de specialitate al Primarului municipiului Deva rămân neschimbate .

Deva, \_\_\_\_\_ 2022

**INIȚIATOR,**  
**Primar,**  
Nicolae - Florin Oancea

**AVIZEAZĂ,**  
**Secretar general,**  
Florina Doris Visirin