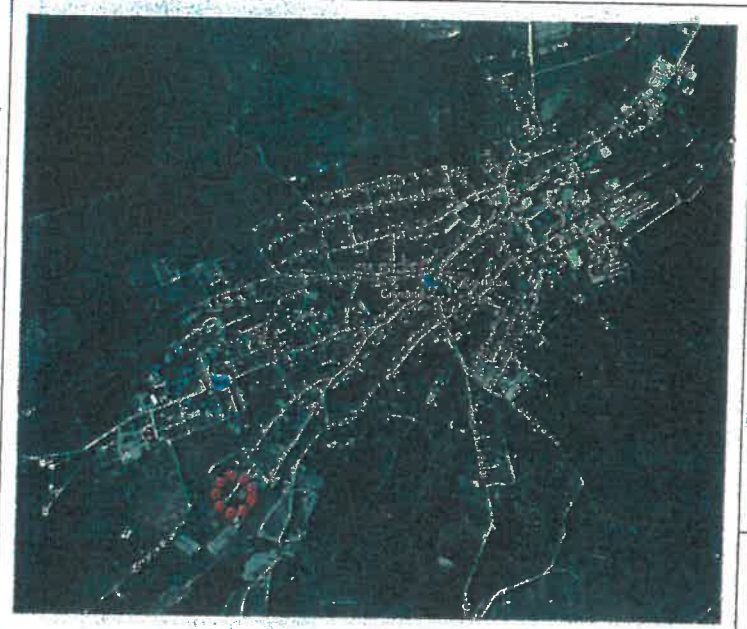


CONSTRUIRE LOCUINTA, IMPREJMUIRE, BRANSAMENTE
 str. CHATEAU THIERRY, CISNADIE, jud. SIBIU
PLAN URBANISTIC ZONAL
2. REGLEMENTARI URBANISTICE

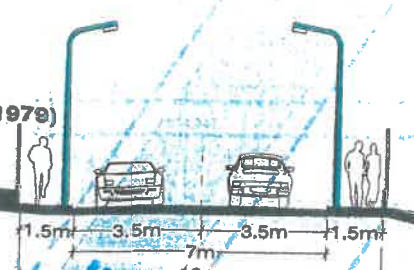


incadrare conform PUG CISNADIE:
 L2 - locuinte individuale si colective mici situate in nolle extinderi
 POT_{maxim} = 45,00%
 CUT_{maxim} - P+1E = 0,90m²ADC/m²TEREN
 - P+2E = 1,30m²ADC/m²TEREN

IMOBILE GENERATOARE P.U.Z.
 ZONA STUDIATA
 ZONA REGLEMENTATA

EXISTENT
 DRUMURI PUBLICE (strada CHATEAU THIERRY si D.E., 1979)
 AXUL DRUMULUI PUBLIC - EXISTENT/MENTINUT
 LOCUINTE INDIVIDUALE EXISTENTE PE LOTURI VICINE

PROPUNERE
 ZONA DE EXTINDERE A DRUMULUI PUBLIC
 DRUM PUBLIC - suprafata carosabila
 DRUM PUBLIC - suprafata pietonala
 ALINIAMENT PROPUS
 ALINIERE EXISTENTA SI MENTINUTA
 ALINIERE PROPUSA
 CALCAN EXISTENT
 CALCAN PROPUS
 ZONE EDIFICABILE - propunere de locuinte individuale unifamiliale cf. Aviz de Oportunitate nr. 18660/27.01.2022
 ACESE AUTO SI PIETONALE IN INCINTA CIRCULATII AUTO SI PARCARE IN INCINTA PROPRIETATILOR



STRADA CHATEAU THIERRY - PROFIL PROPUS SECTIUNE S-S
 SCARA 1/200
 Nota: volumetria prezentata este ilustrativa, aceasta urmand a fi studiata si definitivata la faza ulterioara aprobarii prezentului Plan Urbanistic Zonal, respectiv D.T.A.C. si P.T.

TEREN PROPUS SPRE CEDARE CATRE D.P.:

	100%	max.6%	min.94%
STOTAL compus din	= 1 761m ²	de cedat = 101m ²	ramas = 1 660m ²
ST1	= 560m ²	= 40m ²	= 520m ²
ST2	= 1 201m ²	= 61m ²	= 1 140m ²

INDICATORI URBANISTICI PROPUSI:

REGIM MAXIM DE INALTIME = S+P+1E
POT _{maxim} = 45 %
CUT _{maxim} = 0,9m ² ADC/m ² TEREN
H _{maxim} = 11m (maximum)

BILANT TERITORIAL PROPUS:
PROCENTE AFERENTE TERENULUI CONSTRUIBIL RAMAS:

Ac	= max. 45%
Accese auto+parcare	= max. 12%
Alel pietonale	= max. 11%
Platforme gospodaresti	= max. 2%
Spatii verzi	= min. 30%
T1- C.F. 105472 pentru S = 520 m²	
Ac	= max. 234 m ²
Accese auto+parcare	= max. 62 m ²
Alel pietonale	= max. 57 m ²
Platforma gospodareasca	= max. 10 m ²
Spatii verzi	= min. 156 m ²
T2- C.F. 107388 pentru S = 1 140 m²	
Ac	= max. 513 m ²
Accese auto+parcare	= max. 137 m ²
Alel pietonale	= max. 125 m ²
Platforma gospodareasca	= max. 23 m ²
Spatii verzi	= min. 342 m ²

Semnat digital de catre Paul Muresan-Iuga
 Data: 15.12.2025 14:41:02
 Vizat spre neschimbare AVIZ Nr. 727 din 11.12.2025



ANEXA nr. 1 la proiectul de hotărâre nr. 54 din 17.03.2026

Arhitect șef,
 Ionela JULA

Referent,
 Elena BACIU

INIȚIATOR PROIECT:
 PRIMARUL ORAȘULUI CISNĂDIE
 Mircea ORLAȚAN

AVIZEAZĂ PENTRU LEGALITATE:
 SECRETARUL GENERAL AL ORAȘULUI CISNĂDIE
 Daniela-Maria SZASZ

PROIECTANT GENERAL: TERRA DISTRICT CONSULT SRL str. Nicolae Porumbescu nr. 9A, oras Cisnădie, jud. Sibiu mobil +0742842374 www.interiordestins.ro	PROIECTANT DE SPECIALITATE URBANISM ALVALDI GRAPHICS str. Ștefan cel Mare nr. 10, oras Sibiu www.alvaldi.ro	DENUMIRE PROIECT: CONSTRUIRE LOCUINTA, IMPREJMUIRE si BRANSAMENTE UTILITATI	Beneficiar: SARBU Adrian-Vasile si SARBU Ioan	Amplasament: str. CHATEAU THIERRY F.N., oras CISNADIE, jud: Sibiu	Scara: 1:500	Data: 10.2025	ZONIFICARE
Sef Proiect arh. Gabriela BALANESCU	Elaborat arh. Gabriela BALANESCU	Redactat arh. Gabriela BALANESCU	Project nr: 15/2021	Faza P.U.Z.	Plansa U.08	Rev.3	format A3