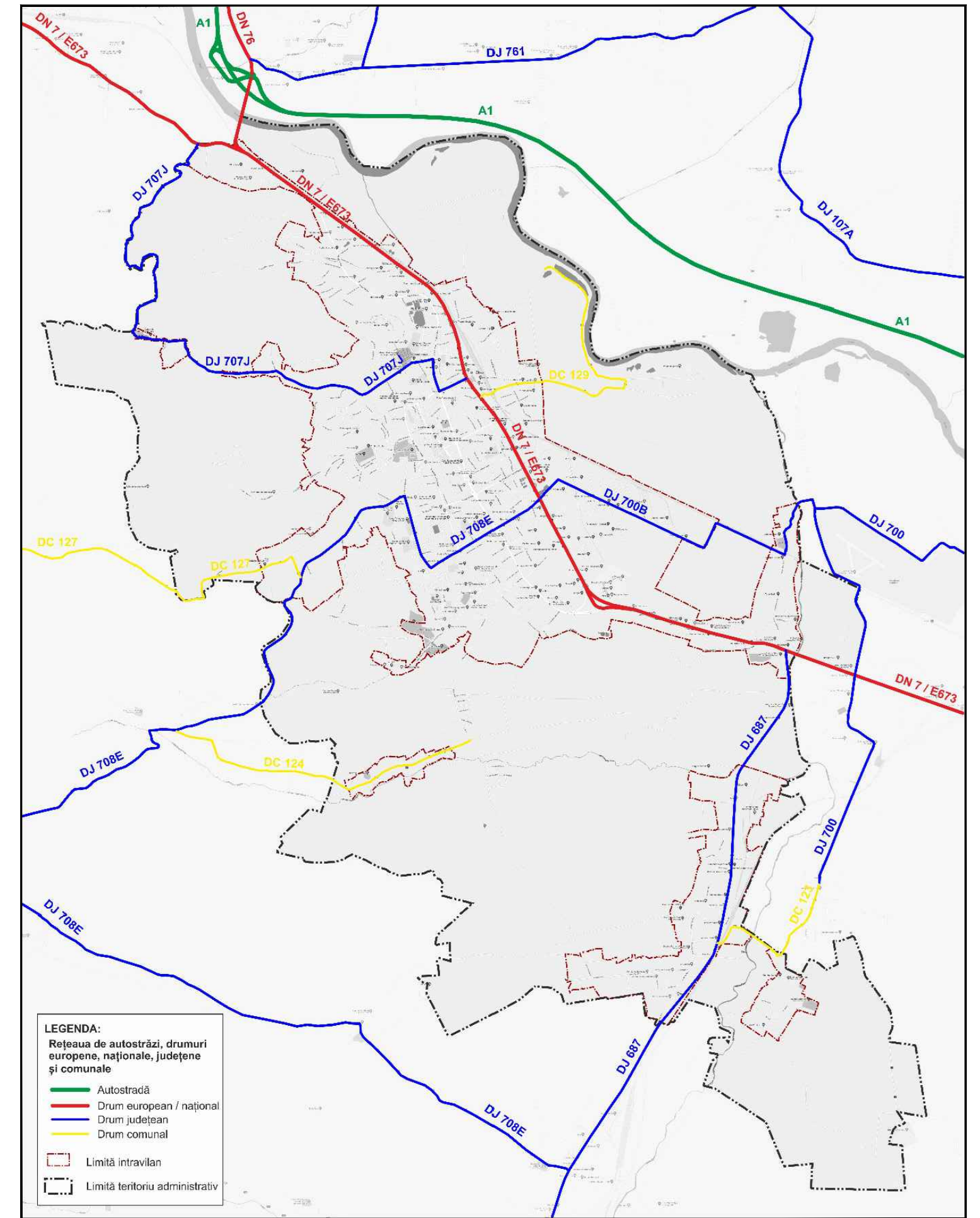
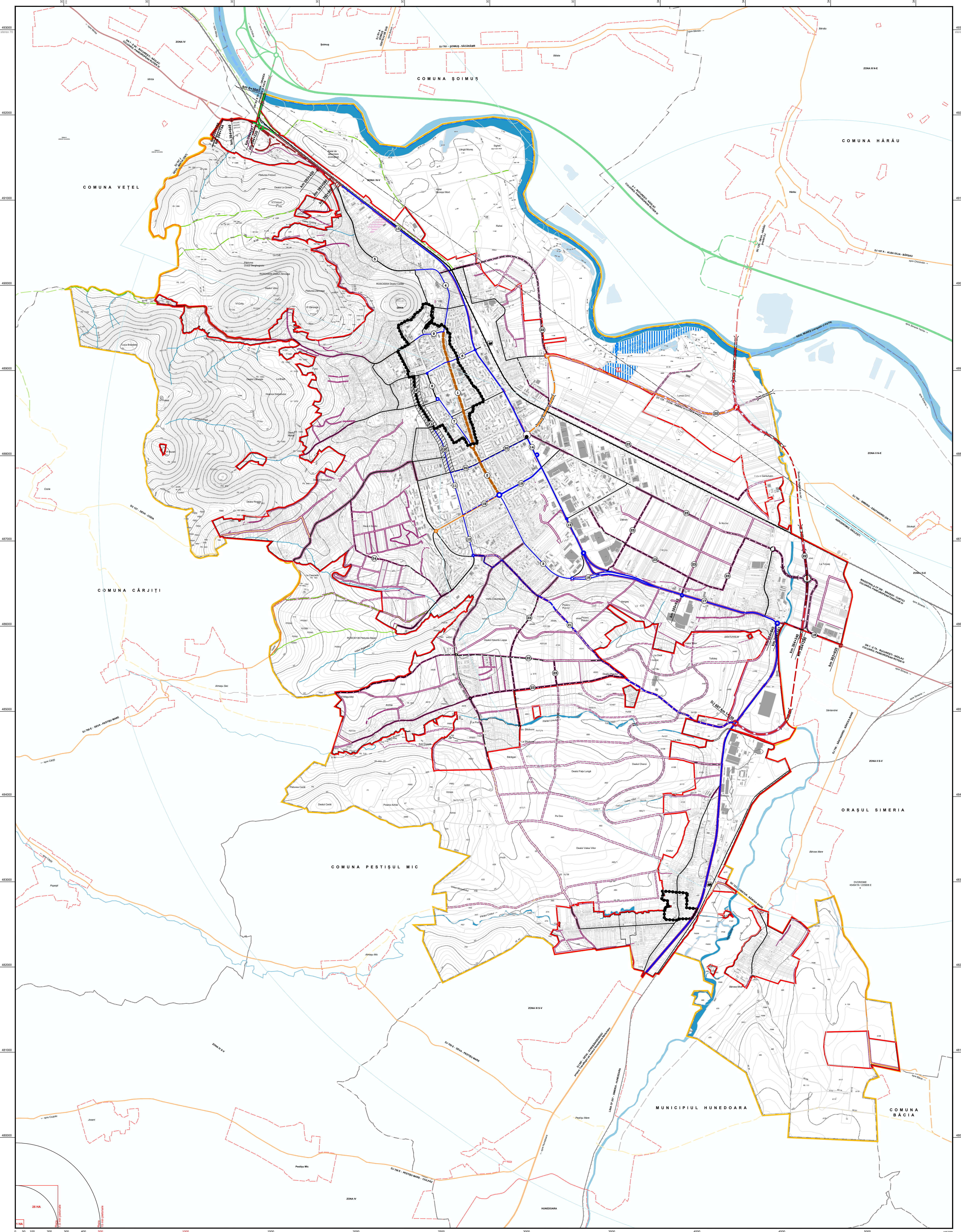


SITUAȚIA DRUMURILOR CLASIFICATE



LEGENDA

- Limite teritoriale**
- Limite teritoriului administrativ UAAT Deva
 - Limite teritoriului municipal
 - Limite teritoriului orașenesc
 - Limite teritoriului comunal
 - Limite teritoriului intravilan propus
 - Limite teritoriului intravilan al localității învecinate
 - Limite cadastrale de proprietate
 - Limite zonei centrale propuse
- Folosința terenurilor extravilan**
- Reglementări propuse**
- Terenuri pentru transporturi navale și construcții aferente propuse în extravilan
- Reserve propuse**
- Reserve de teren pentru profile stradale viitoare propuse în extravilan
- Căi de comunicații**
- Că rutiere naționale**
- Autostaza A1 Nădlac-Sibiu (tronson Icu-Orștie) trasee existente
 - Drumuri expres DN
 - Trasee propuse
 - Drumuri naționale europene DN - E, în extravilan trasee existente, în continuarea traseului urban încastrat ca stradă
 - Drumuri naționale europene DN - E, în extravilan trasee propuse, în continuarea traseului urban încastrat ca stradă
 - Drumuri cu caracter de drum național, în extravilan trasee propuse, în continuarea traseului urban încastrat ca stradă
 - Drumuri județeni DJ, în extravilan trasee existente, în continuarea traseului urban încastrat ca stradă
 - Drumuri județeni DJ, în extravilan trasee propuse, în continuarea traseului urban încastrat ca stradă
 - Drumuri comunale DC, în extravilan trasee existente, în continuarea traseului urban încastrat ca stradă
 - Drumuri comunale DC, în extravilan trasee propuse, în continuarea traseului urban încastrat ca stradă
 - Drumuri cu destinație turistică trasee existente
 - Drumuri cu destinație turistică trasee propuse
 - Alte drumuri cu importanță locală trasee existente
 - Alte drumuri cu importanță locală trasee propuse
- Străzi (clasificare urbanistică)**
- Aliniament stradă noi propuse
 - Străzi de categorie a I-a (magistrale) existente, propuse spre amenajare cu bandă dedicată și transport public (coridor de mobilitate urbană)
 - Străzi de categorie a II-a (de legătură) existente
 - Străzi de categorie a II-a (de legătură) propuse
 - Străzi de categorie a III-a (colectoare) existente
 - Străzi de categorie a III-a (colectoare) și rol funcțional în rețeaua străzilor existente
 - Străzi de categorie a III-a (colectoare) și rol funcțional în rețeaua străzilor propuse spre modernizare și transport public
 - Străzi de categorie a III-a (colectoare) și rol funcțional în rețeaua străzilor propuse
 - Reorganizarea circulațiilor pe baza unui plan de organizare a circulațiilor / coridor de mobilitate urbană cu utilitatea eficientă a spațiului disponibil
 - Intersecții magistrale la nivel, propuse
 - Cod profile stradale tip propuse
- Căi ferate**
- Căi ferate duble electrificate
 - Căi ferate simple neelectrificate
 - Căi ferate simple neelectrificate propuse
 - Gări feroviare
- Căi navigabile**
- Căi navigabile magistrale propuse spre amenajare
 - Canale navigabile propuse
 - Port de agrement propus
- Căi aeriene**
- Anul pistei aeronomului Săulești-Deva
 - Bandă pistei aeronomului Săulești-Deva (70x60)
 - Zone cu servicii aeronautice civile Aerodrom Săulești-Deva
- Alte elemente**
- Diguri de protecție împotriva inundațiilor existente
 - Diguri de protecție împotriva inundațiilor propuse
 - Poduri, pasaje existente
 - Poduri, pasaje propuse
 - Fonduri construite existente
 - Căderi mari
 - echilibrată 5 m



Date: UDG 20220 PUG
 PRIMĂRIA MUNICIPIULUI DEVA
 MUNICIPIUL DEVA, JUDEȚUL HUNEDOARA
 292 - PUG - 4.5.1