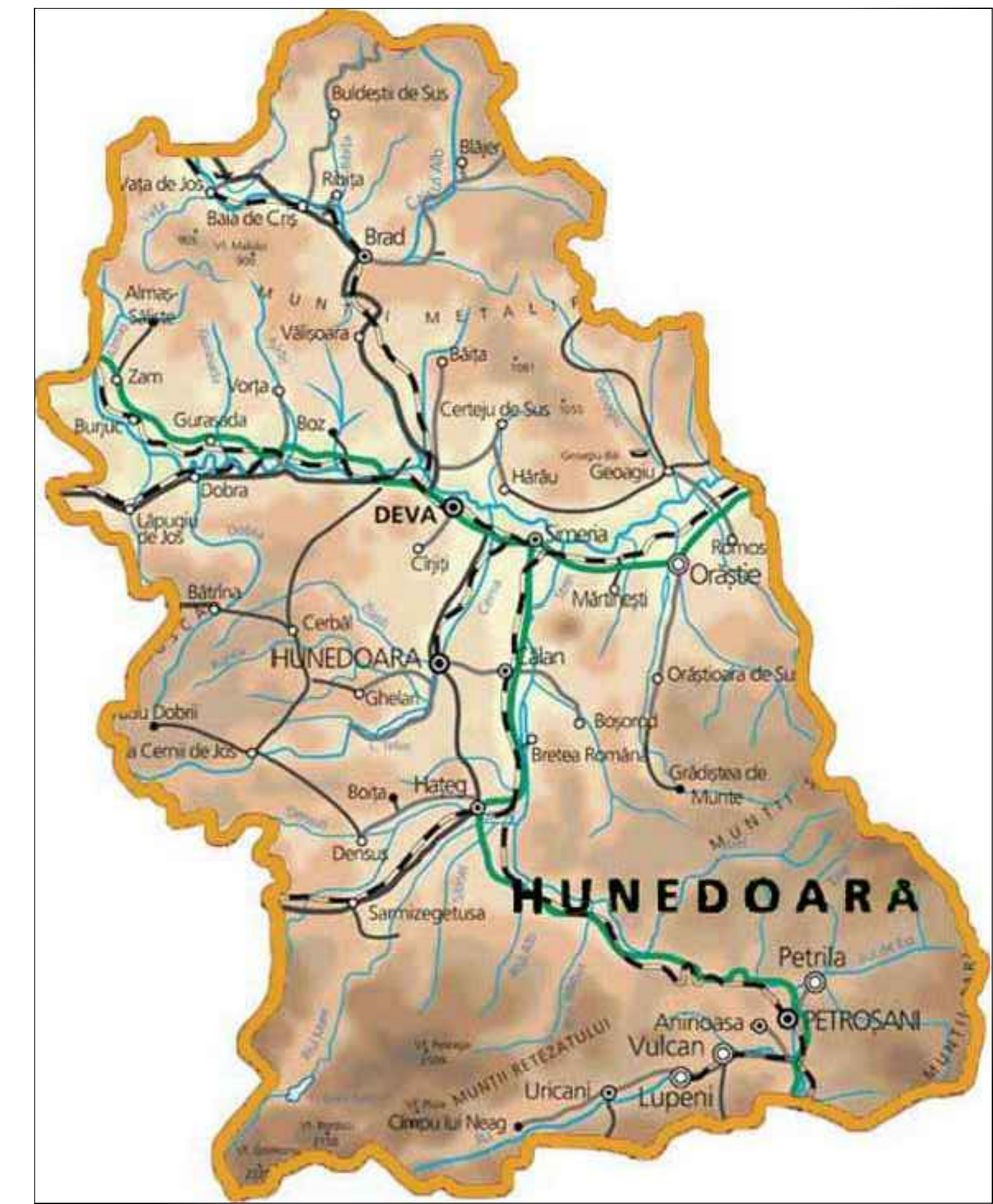


PLAN URBANISTIC GENERAL MUNICIPIUL DEVA

PLAȘA NR.2.1.5.2. SITUAȚIA EXISTENTĂ. SISTEMUL DE TRANSPORT PUBLIC

SITUAȚIA EXISTENTĂ - Jud Hunedoara, sistemul de circulații județean disponibil pt transport public



LEGENDA

Limite teritoriale

- Limite teritoriul administrativ UAT Deva
- Limite teritoriul municipal
- Limite teritoriul satpesc
- Limite teritoriul comunal
- Limite teritoriul intravilan existent (cf PLUG și PLUZ-uri aprobate)
- Limite teritoriul intravilan al localităților învecinate
- Limite cadastrul de proprietate
- Limite zonele centrale existente

Transport în comun

Căi ferate

- Căi ferate duble electrificate
- Căi ferate simple electrificate
- Căi ferate

Rețea de transport în comun

- Stații parte din rețeaua de transport public (autobus) existente
- Stații de autobus și raza de servisie (500 m) existente
- Autogaz

Facilități de transfer

- Stații/zone de transfer existente

Transport pe cablu

- Telecablul Căstăle Deva existent

Alte elemente

- Diguri de protecție împotriva inundațiilor
- Poduri, poduri existente
- Fond comunal existent
- Curțile înalte echivalente 5 m
- Apele curgătoare existente
- Lacuri și bălți existente
- Sisteme de desecare existente

Alte elemente

- Diguri de protecție împotriva inundațiilor
- Poduri, poduri existente
- Fond comunal existent
- Curțile înalte echivalente 5 m
- Apele curgătoare existente
- Lacuri și bălți existente
- Sisteme de desecare existente

Alte elemente

- Diguri de protecție împotriva inundațiilor
- Poduri, poduri existente
- Fond comunal existent
- Curțile înalte echivalente 5 m
- Apele curgătoare existente
- Lacuri și bălți existente
- Sisteme de desecare existente

Alte elemente

- Diguri de protecție împotriva inundațiilor
- Poduri, poduri existente
- Fond comunal existent
- Curțile înalte echivalente 5 m
- Apele curgătoare existente
- Lacuri și bălți existente
- Sisteme de desecare existente

Alte elemente

- Diguri de protecție împotriva inundațiilor
- Poduri, poduri existente
- Fond comunal existent
- Curțile înalte echivalente 5 m
- Apele curgătoare existente
- Lacuri și bălți existente
- Sisteme de desecare existente

Alte elemente

- Diguri de protecție împotriva inundațiilor
- Poduri, poduri existente
- Fond comunal existent
- Curțile înalte echivalente 5 m
- Apele curgătoare existente
- Lacuri și bălți existente
- Sisteme de desecare existente

Alte elemente

- Diguri de protecție împotriva inundațiilor
- Poduri, poduri existente
- Fond comunal existent
- Curțile înalte echivalente 5 m
- Apele curgătoare existente
- Lacuri și bălți existente
- Sisteme de desecare existente

Alte elemente

- Diguri de protecție împotriva inundațiilor
- Poduri, poduri existente
- Fond comunal existent
- Curțile înalte echivalente 5 m
- Apele curgătoare existente
- Lacuri și bălți existente
- Sisteme de desecare existente

Alte elemente

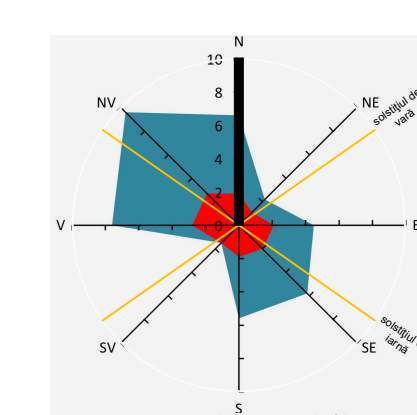
- Diguri de protecție împotriva inundațiilor
- Poduri, poduri existente
- Fond comunal existent
- Curțile înalte echivalente 5 m
- Apele curgătoare existente
- Lacuri și bălți existente
- Sisteme de desecare existente

Alte elemente

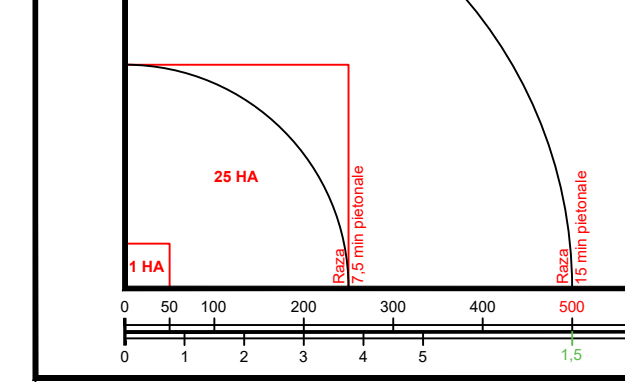
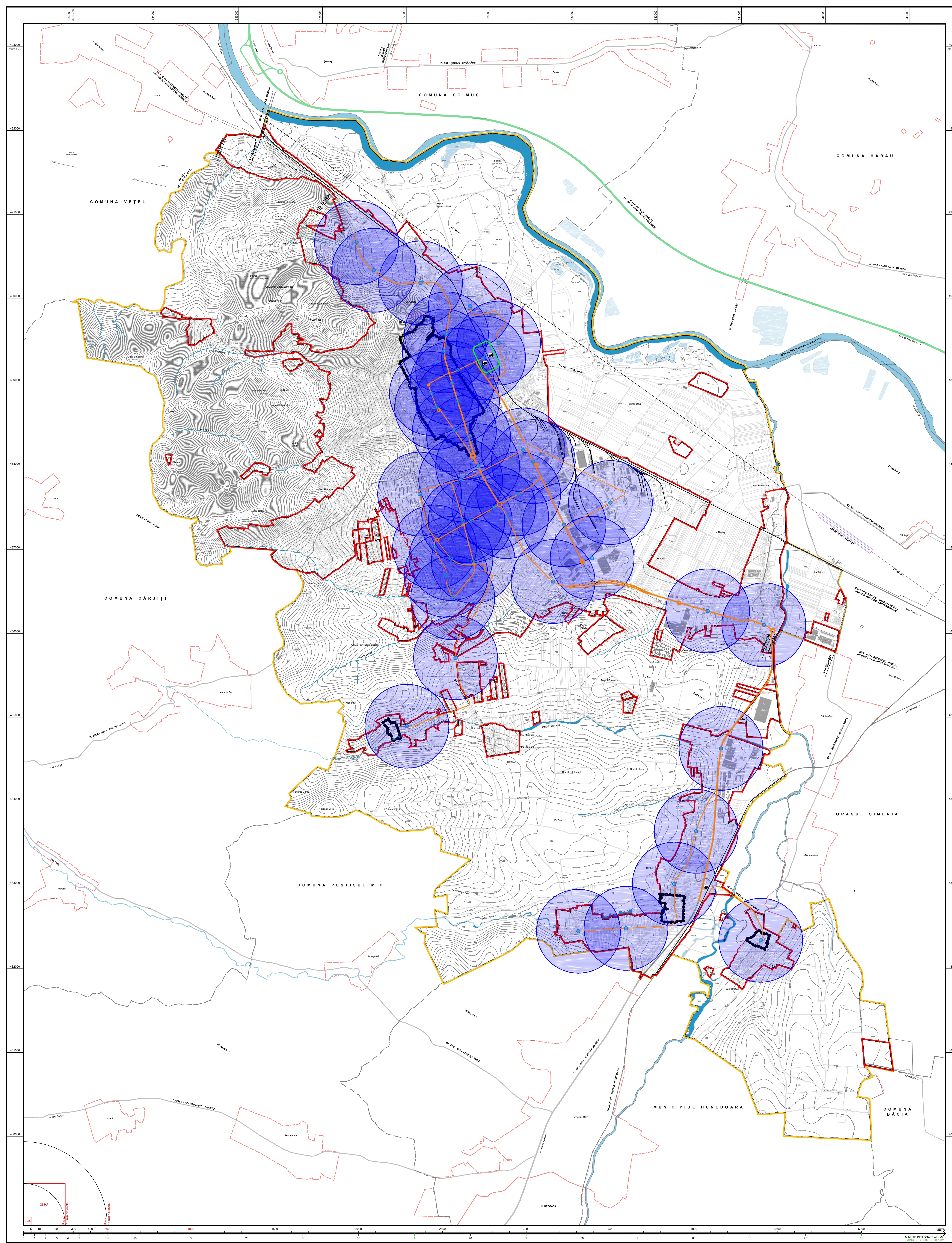
- Diguri de protecție împotriva inundațiilor
- Poduri, poduri existente
- Fond comunal existent
- Curțile înalte echivalente 5 m
- Apele curgătoare existente
- Lacuri și bălți existente
- Sisteme de desecare existente

Alte elemente

- Diguri de protecție împotriva inundațiilor
- Poduri, poduri existente
- Fond comunal existent
- Curțile înalte echivalente 5 m
- Apele curgătoare existente
- Lacuri și bălți existente
- Sisteme de desecare existente



UDG 20220	PUG	PRIMĂRIA MUNICIPIULUI DEVA
PLAN URBANISTIC GENERAL	SITUAȚIA EXISTENTĂ	SISTEMUL DE TRANSPORT PUBLIC
MUNICIPIUL DEVA, JUD. HUNEDOARA	REȚEA EXISTENTĂ	SISTEMUL DE TRANSPORT PUBLIC
Scara: 1:10000	Proiecție: UTM	Coordonate: WGS 84
Proiectant: SCS	Revizor: SCS	Scara: 1:10000
Proiectat: 2022	Revizor: 2022	Scara: 1:10000



MINUTE PERSONALE LA SCALA 1:10000

202 - PUG - 2.1.5.2 - D