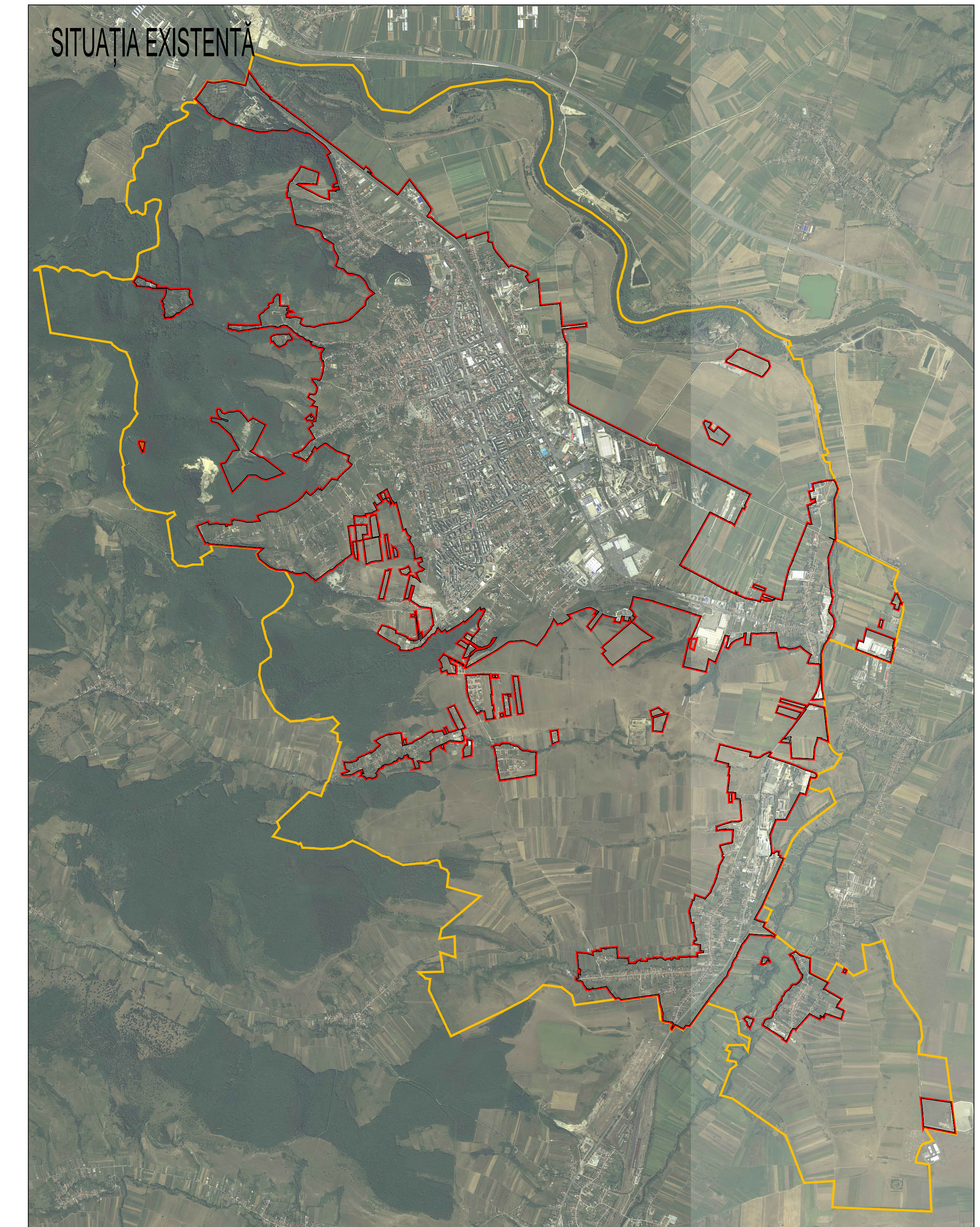


PLAN URBANISTIC GENERAL MUNICIPIUL DEVA

PLAȘA NR.2.1.3.4. SITUAȚIA EXISTENTĂ. PRODUCȚIA



CONCLUZII ANALIZĂ - PRODUCȚIA

DIN PUNCT DE VEDERE AL ACTIVITĂȚII PRODUCTIVE, ZONIFICAREA INTRAVILANULUI DEVA ESTE FOARTE BINE ORGANIZATĂ, ACEASTA FUNCȚIUNE AVÂND UN PERIMETRU BINE DEFINIT, DEZVOLTAT ÎNTRU DRUMUL EUROPEAN E79 ȘI CORIDORUL PANEUROPEAN IV DE TRANSPORT FEROVIAR. ACEASTĂ FUNCȚIUNE PREZINTĂ O TENDINȚĂ DE DEZVOLTARE SPRE EST, CEEA CE PREZINTĂ UN PERICOL, PE TERMEN LUNG, PUTÂND DEVENI O BARIERĂ CARE VA ÎMPEDICA POPULAȚIA SĂ AIBĂ ACCES SPRE MALURILE MUREȘULUI.

ÎN CAZUL LOCALITĂȚII COMPONENTE CRISTUR, ACEASTA ESTE CONDENSATĂ ÎNTRU DRUMUL JUDEȚEAN DJ687 ȘI CALEA FERATĂ CE LEAGĂ SIMERIA DE HUNEDOARA. ÎN SÂNTIHALM SITUAȚIA ESTE USOR NEFAVORABILĂ, OBSERVÂNDU-SE DEZVOLTAREA NECONTROLATĂ A FUNCȚIUNII ÎNTRU ZONELE DE LOCUIRE EXISTENTE.

CA TENDINȚE DE DEZVOLTARE SE ÎNCURAJEAZĂ DEZVOLTAREA ZONELOR DE PRODUCȚIE DOAR ÎN LIMITELE PREVĂZUTE, ASIGURÂNDU-SE ACCESUL FACIL LA CULOARELE DE TRANSPORT RUTIER ȘI FEROVIAR, FĂRĂ A PERMITE EXTINDEREA ACESTORA SPRE ZONELE DE LOCUIT

aprobabil PLU de Hancheg J.C. Cluj-Napoca	Viza spre reșchimbare Consiliul Județean Hunedoara	Viza spre reșchimbare Consiliul Local Deva
Proiect nr. UDG 202/20	Faza PUG	Buclet nr. PRIMĂRIA MUNICIPIULUI DEVA
Denumirea proiectului PLAN URBANISTIC GENERAL MUNICIPIUL DEVA, JUDEȚ. HUNEDOARA	Denumirea planșii SITUAȚIA EXISTENTĂ. ANALIZĂ URBANĂ. ANALIZĂ DEZVOLTARE. PRODUCȚIA	Scara 1:15.000
Săf proiect: Hancheg J.C.	Proiectat: Hancheg J.C.	Desenat: Halcu G.O.
Nr. Desen: 202 - PUG - 2.1.3.4 - U		Data: april 2021

