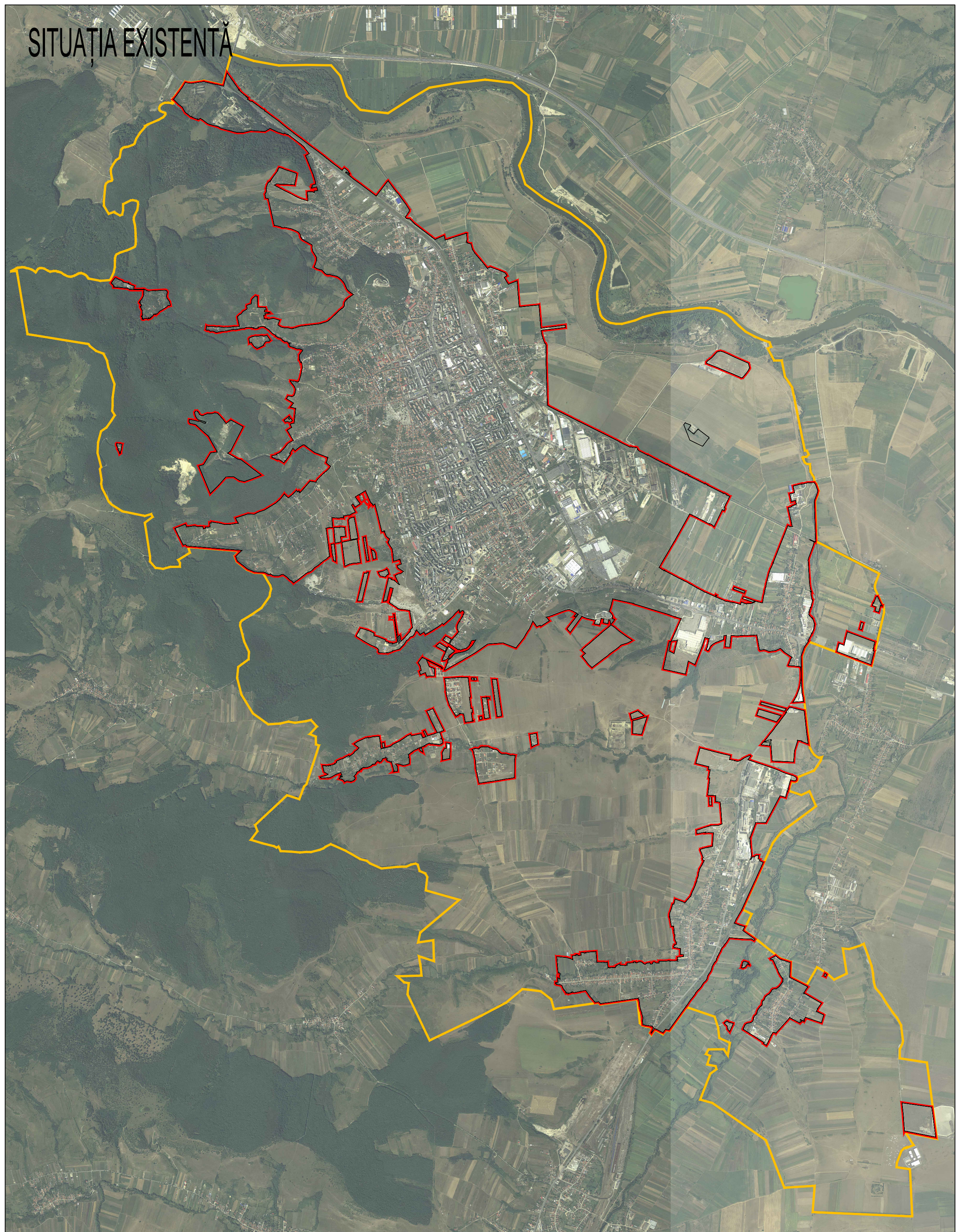


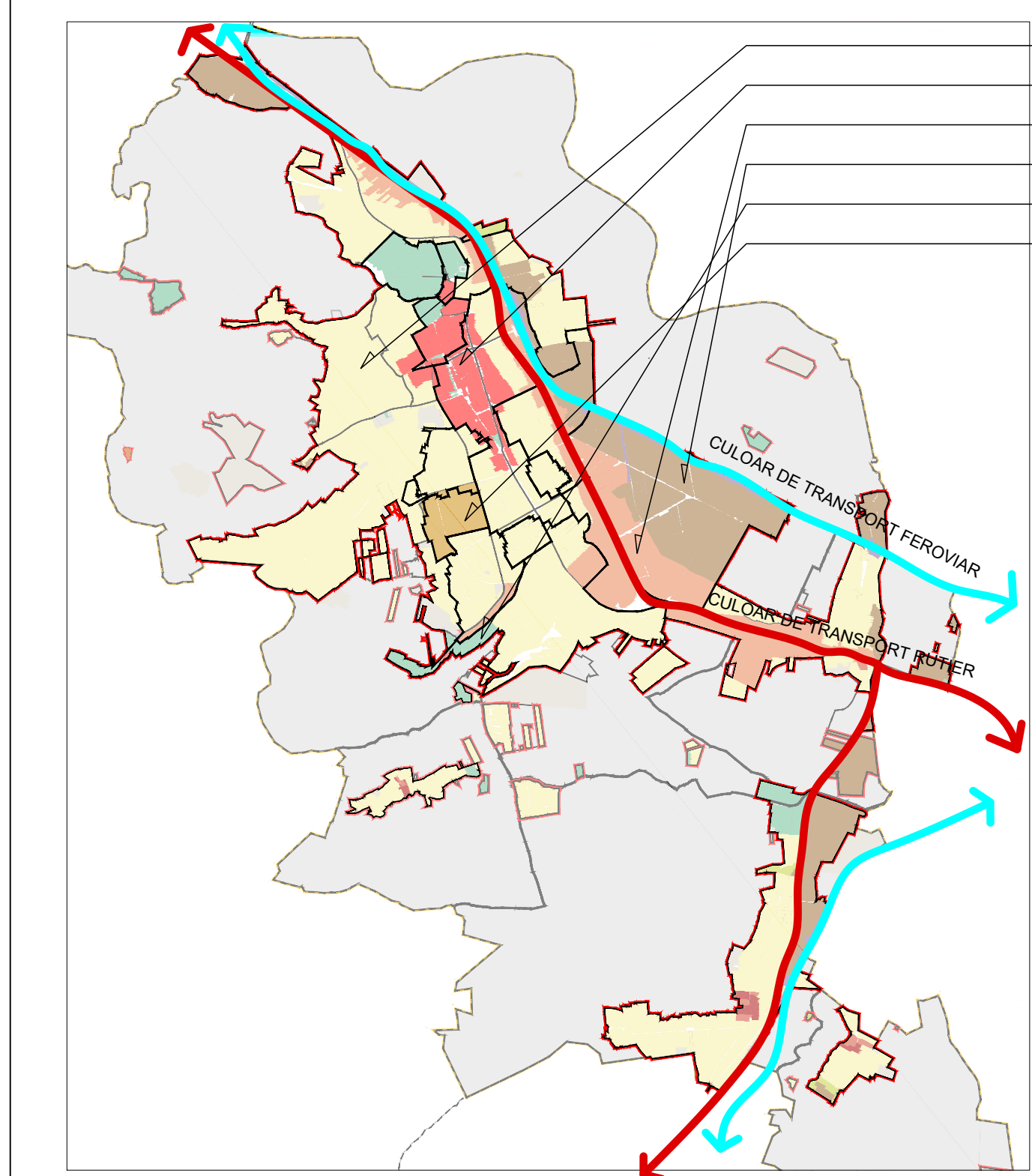
PLAN URBANISTIC GENERAL MUNICIPIUL DEVA

PLAȘA NR.2.1.2.4. SITUAȚIA EXISTENTĂ. ZONIFICAREA TERITORIILOR INTRAVILANE



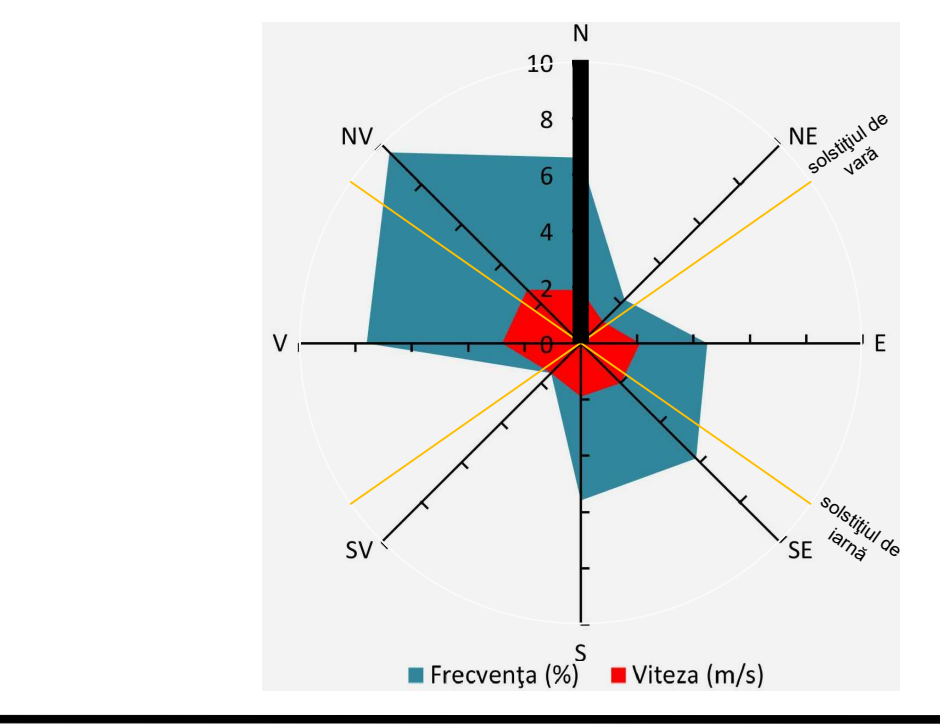
CONCLUZII ANALIZĂ - ZONIFICAREA TERITORIILOR INTRAVILANE

INTRAVILANUL MUNICIPIULUI DEVA ESTE FOARTE BINE ȘI CLAR ZONIFICAT ÎN 4 ZONE PRINCIPALE, DESTUL DE BINE SEPARATE ȘI RELATIONATE. DEZVOLTAREA ACESTEI ZONIFICĂRI ESTE DATORATĂ AXEI MAJORE DE TRANSPORT PE DIRECȚIA NORD-VEST - SUD-EST, ATĂT PE CALE RA CĂT ȘI FEROVIARĂ. TRANSPORTUL FEROVIAR A LIMITAT ÎNSĂ DEZVOLTAREA INTRAVILANULUI SPRE RĂUL MUREȘ.



ZONA DE LOCUIRE
 ZONA CENTRALĂ DEZVOLTATĂ INCLUZÂND ZONA CETĂȚII
 ZONA DE SERVICII - COMERCIALĂ ȘI NUCLEE DE BIROURI
 ZONA INDUSTRIALĂ ȘI PRODUCȚIE
 ZONA DE LOCUIRE DE VACANȚĂ
 ZONA CU DESTINAȚIE SPECIALĂ

SE POATE OBSERVA CU USURINȚĂ DEZVOLTAREA PE REGISTRE FUNCȚIONALE PARALELE CU CULOARELE DE TRANSPORT MENTIONATE.
 ZONA CENTRALĂ S-A DEZVOLTAT ÎN LUNGUL FOSTULUI DRUM AL POȘTEI, ACTUALUL BULEVARD 22 DECEMBRIE, PORNIND DE LA POALELE DEALULUI CETĂȚII, FUNCȚIONÂND CA UN ANSAMBLU BINE ÎNCHEGAT, ATĂT DIN PUNCT DE VEDERE FUNCȚIONAL, VIZUAL, CĂT ȘI AL IDENTITĂȚII LOCALE.
 ZONA LOCUIRII CUPRINDE ÎN SCHEMA ALĂTURATĂ ȘI ZONA INSTITUȚIILOR ȘI A SERVICIILOR PUBLICE CARE DESERVESC POPULAȚIA ȘI ESTE POZIȚIONATĂ ÎNTRE DEALURILE VESTICE ȘI DRUMUL EUROPEAN ETN.
 LA VEST DE ZONA DE LOCUINȚE, CA O PRELUNGIRE A ACESTEIA, ÎRCÂND PE DEALURI, SE CONSTATĂ DEZVOLTAREA UNEI ZONE DE LOCUINȚE DE VACANȚĂ ȘI DE WEEKEND.
 LA EST DE DRUMUL EUROPEAN PÂNĂ LA CALEA FERATĂ ESTE LOCALIZATĂ ZONA DE PRODUCȚIE, INDUSTRIALĂ, BINE DELIMITATĂ FATĂ DE ZONA DE LOCUIRE.
 ÎNTRE ACESTE DOUA ZONE MAJORE S-A DEZVOLTAT ZONA DE SERVICII COMERCIALE ȘI NUCLEE DE BIROURI CARE FUNCȚIONEAZĂ CA UN FILTRU DE TRECCRE ÎNTRE ZONA INDUSTRIALĂ ȘI CEA DE LOCUINȚE.



operatori PUG nr. Hanches almu, Galben	viza spre reșchimbare Consiliul Județean Hunedoara	viza spre reșchimbare Consiliul Local Deva
Proiectant general SC C&C&C SRL Timișoara	Proiect nr. UDG 202/20	Faza PUG
	Beneficiar PRIMĂRIA MUNICIPIULUI DEVA	
Denumirea proiectului PLAN URBANISTIC GENERAL MUNICIPIUL DEVA, JUD. HUNEDOARA	Denumirea planșii SITUAȚIA EXISTENTĂ ANALIZA URBANĂ, ANALIZA FUNCȚIONALĂ ZONIFICAREA TERITORIILOR INTRAVILANE	
Sâr proiectant Hanches J.C.	Scara 1:115.000	Data april 2021
Desenat: Halcu G.O.		Nr. Desen: 202 - PUG - 2.1.2.4 - U

