

PLAN URBANISTIC GENERAL MUNICIPIUL DEVA

PLAȘA NR.2.1.2.2. SITUAȚIA EXISTENTĂ. CALITATEA VIEȚII LA NIVEL DE CARTIER

CONCLUZII ANALIZĂ CALITATEA VIEȚII LA NIVEL DE CARTIER

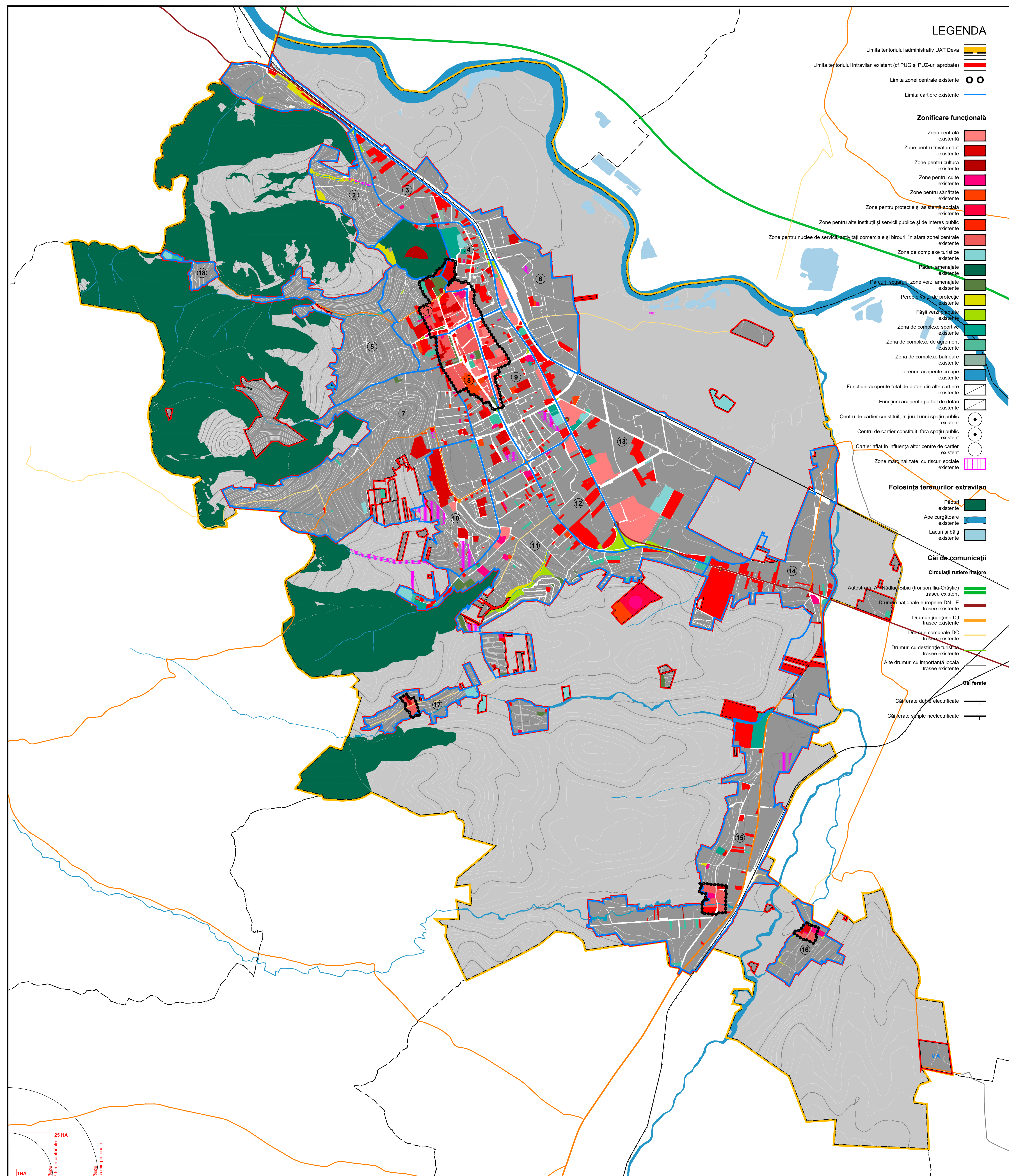
LA NIVEL DE CARTIERE, SITUAȚIA DOTĂRILOR CE CONTRIBUIE LA CALITATEA VIEȚII ESTE DIVERSĂ, DE LA DOTĂRI APROAPE INEGRALE LA DOTĂRI APROAPE INEXISTENTE.

MUNICIPIUL DEVA:

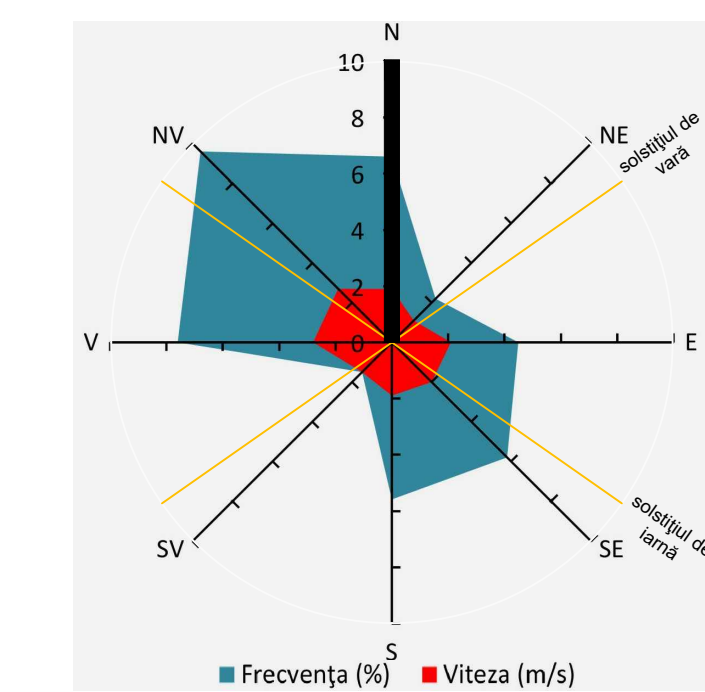
- CEL MAI DOTAT CARTIER RĂMĂNE CENTRUL VECHI, ÎN CARE CALITATEA VIEȚII ESTE APROAPE DE COTELE MAXIME; CĂTEVA CARTIERE DIN PERIOADA SOCIALISTĂ AU UN NIVEL FOARTE RIDICAT DE DOTĂRI CARE ÎI ASIGURĂ CALITATEA VIEȚII: DACIA ȘI EMANUIL GOJDU, URMAT ȘI DE MICRO 15.
- DE OBSERVAT ESTE FAPTUL CĂ TOATE CARTIERELE CROITE ÎN PERIOADA SOCIALISTĂ AU UN NIVEL MEDIU SAU ÎNALT DE DOTĂRI CE ÎI ASIGURĂ CALITATEA VIEȚII;
- LA UN NIVEL MEDIU DE DOTARE, CE NECESITĂ COMPLETĂRI SE AFLĂ CARTIERELE: MATEI CORVIN, PROGRESUL, MUREȘ ȘI CEANGĂI;
- CARTIERELE CU CELE MAI SLABE CALITĂȚI ALE VIEȚII DIN PUNCT DE VEDERE AL DOTĂRILOR RĂMÂN CELE MAI ÎNDEPĂRTATE DE CENTRU, SAU CELE NOI, AFLATE ÎN CURS DE CONSTITUIRE: VILE NOI, AUREL VLAICU (ACESTA BENEFICIAZĂ ÎNSĂ DE POZIȚIA ÎN APROPIEREA CENTRULUI), CĂLUGĂRENI, DOROBANȚI, ARCHIA, ZONA NOUĂ.

CRISTUR, BĂRCEA MICĂ, ARCHIA:

- CE MAI BINE DOTATĂ LOCALITATE APARTINĂTOARE RĂMĂNE CRISTURUL, IAR CEA MAI PUTIN DOTATĂ ESTE ARCHIA. ÎNTRE ELE BĂRCEA MICĂ SE PĂSTRĂZĂ LA UN NIVEL REDUS DE DOTĂRI CARE DESERVESC POPULAȚIA.



	NR. LOT	CENTRU CARTIER	CULTE	SĂNĂTATE	EDUCATIVE PREȘCOLARE	EDUCATIVE PREUNIVERSITARE	PARC	SPORT	PIAȚĂ AGROALIMENTARĂ	COMERT	ZONE MARGINALIZATE	EVALUARE
CENTRUL VECHI	1	●	■	■	■	■	■	■	■	■	×	↻
VILE NOI	2	○	■	■	■	■	■	■	■	■	×	↻
MATEI CORVIN	3	●	■	■	■	■	■	■	■	■	×	↻
PROGRESUL	4	●	■	■	■	■	■	■	■	■	×	↻
AUREL VLAICU	5	○	■	■	■	■	■	■	■	■	×	↻
MUREȘ	6	●	■	■	■	■	■	■	■	■	×	↻
CĂLUGĂRENI	7	○	■	■	■	■	■	■	■	■	×	↻
DACIA	8	●	■	■	■	■	■	■	■	■	×	↻
EMANUIL GOJDU	9	●	■	■	■	■	■	■	■	■	×	↻
MICRO 15	10	●	■	■	■	■	■	■	■	■	×	↻
CEANGĂI	11	●	■	■	■	■	■	■	■	■	×	↻
DOROBANȚI	12	○	■	■	■	■	■	■	■	■	×	↻
DEPOZITELOR	13	○	■	■	■	■	■	■	■	■	×	↻
SĂNTUHALM	14	●	■	■	■	■	■	■	■	■	×	↻
CRISTUR	15	●	■	■	■	■	■	■	■	■	×	↻
BĂRCEA MICĂ	16	●	■	■	■	■	■	■	■	■	×	↻
ARCHIA	17	○	■	■	■	■	■	■	■	■	×	↻
CĂPRIORA	18	○	■	■	■	■	■	■	■	■	×	↻



Proiectant general SC CEBERU SRL Timișoara	Proiect nr. UDG 202/20	Faza PUG	Beneficiar PRIMĂRIA MUNICIPIULUI DEVA
Titlu proiect PLAN URBANISTIC GENERAL MUNICIPIUL DEVA, JUDEȚA HUNEDOARA	Șef proiect Hancheș J.C.	Șef desen Hancheș J.C.	Dimensiune planșă SITUAȚIA EXISTENTĂ. ANALIZA URBANĂ. ANALIZA FUNCȚIONALĂ. CALITATEA VIEȚII LA NIVEL DE CARTIER
Scara 1:15.000	Date mai 2021	Nr. desen 202 - PUG - 2.1.2.2 - U	